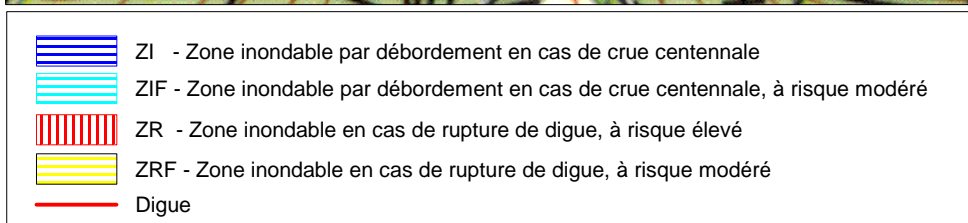
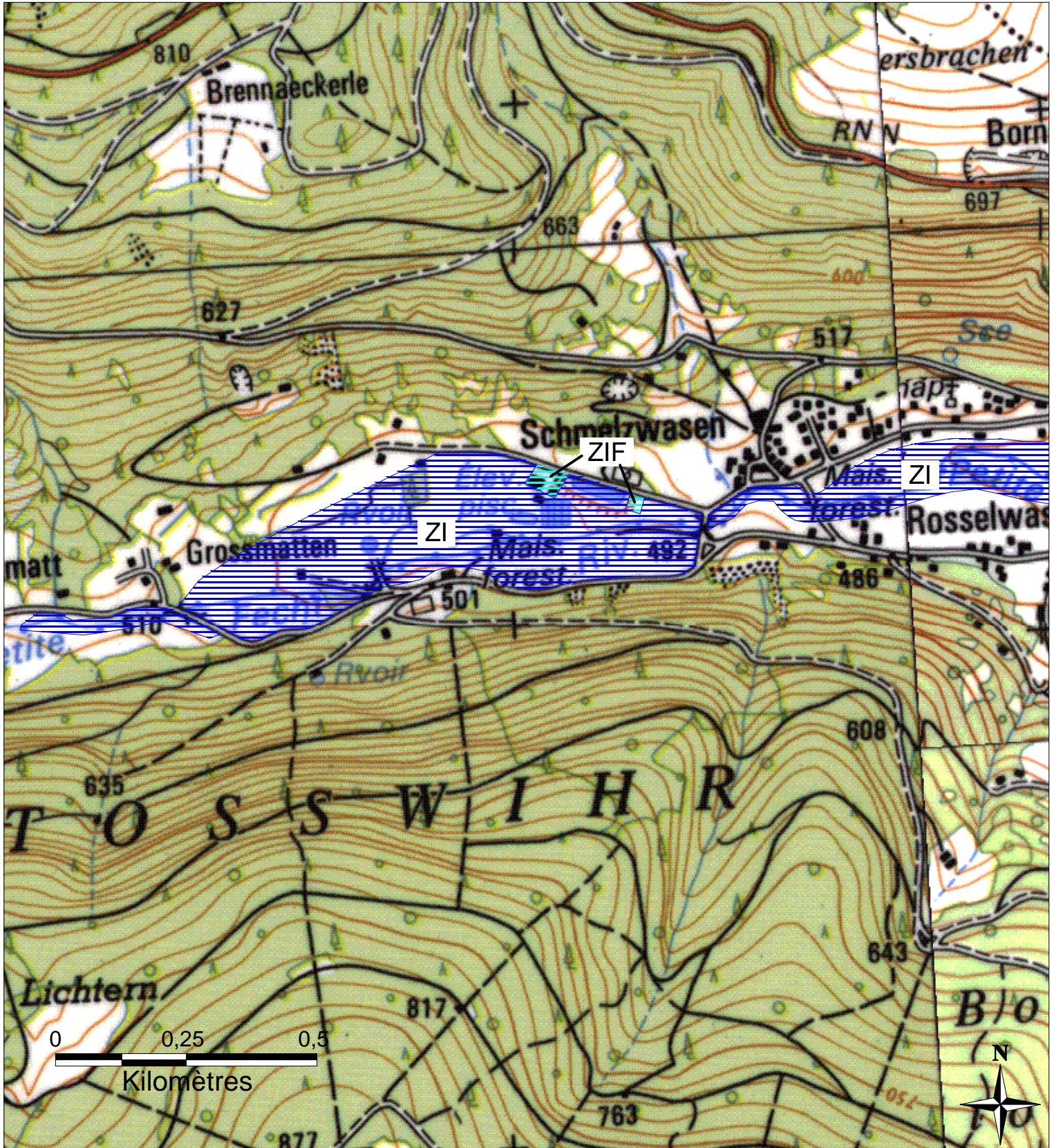


# ZONES INONDABLES DANS LE DEPARTEMENT DU HAUT-RHIN

## Commune de STOSSWIHR - 1/2

PPRI de la Fecht approuvé par arrêté préfectoral du 14 mars 2008

Préfecture du Haut-Rhin  
Direction Départementale  
de l'Agriculture et de la Forêt



Echelle : 1/10 000

Mars 2008